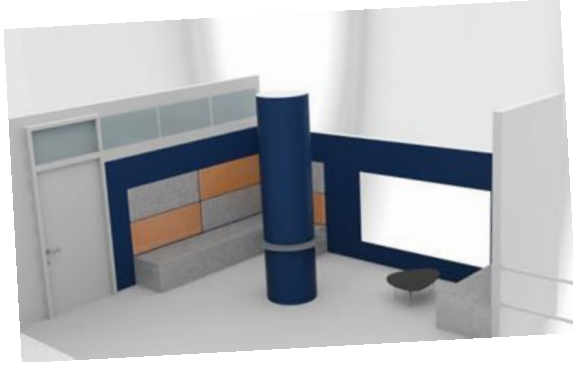
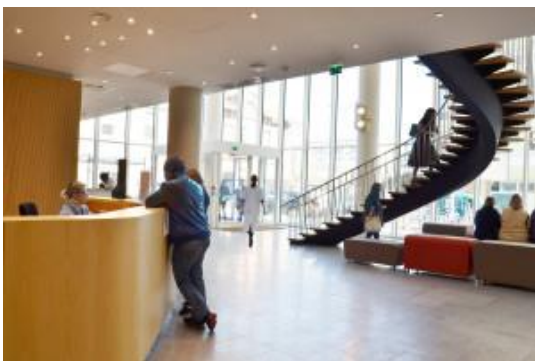


## PREMIER RENDEZ-VOUS



Le jour de votre consultation médicale dans le service adulte d'endocrinologie, la coordinatrice vous accueille au 1<sup>er</sup> étage, dans une salle dédiée aux jeunes adultes.

Cette rencontre vous permet de poser vos questions et d'obtenir des informations sur le parcours de soins.



Suite à cet entretien, la coordinatrice vous guide vers le lieu de la consultation.

Le médecin précisera avec vous la fréquence des consultations, la programmation d'une hospitalisation, la participation à l'éducation thérapeutique (ETP), etc.

