



MARS 2012

GUIDES PATIENTS

DÉMARCHES SOCIALES ET CANCER



L'Institut national du cancer (INCa) est l'agence d'expertise sanitaire et scientifique en cancérologie chargée de coordonner la lutte contre les cancers en France.

Depuis 2003, la lutte contre le cancer en France est structurée autour de plans nationaux visant à mobiliser tous les acteurs autour de la prévention, du dépistage, des soins, de la recherche et de l'accompagnement du patient et de ses proches. Le Plan cancer 2003-2007 a dressé une première stratégie globale de lutte contre le cancer ; le deuxième (2009-2013) a introduit la notion de prise en charge personnalisée.

Le Plan cancer 2014-2019 a pour ambitions de donner à chacun, partout en France, les mêmes chances de guérir et de mettre plus rapidement encore les innovations au service des malades. Il comprend 17 objectifs regroupés autour de quatre grandes priorités de santé :



- Guérir plus de personnes malades
- Préserver la continuité et la qualité de vie
- Investir dans la prévention et la recherche
- Optimiser le pilotage et les organisations

Le Plan cancer s'inscrit dans la mise en œuvre de la Stratégie nationale de santé et de l'Agenda stratégique pour la recherche, le transfert et l'innovation « France-Europe 2020 ».

Ce guide répond à **l'action 7.13 :**

**Rendre accessible aux malades et aux proches
une information adaptée**

Pour en savoir plus et télécharger le Plan cancer : **e-cancer.fr**

Ce guide a été publié en mars 2012 avec le soutien financier de la Ligue nationale contre le cancer.

Ce document doit être cité comme suit : ©*Démarches sociales et cancer*, collection Guides patients Cancer info, INCa, mars 2012.

Du fait de la détention, par des tiers, de droits de propriété intellectuelle, toute reproduction intégrale ou partielle, traduction, adaptation des contenus provenant de ce document (à l'exception des cas prévus par l'article L122-5 du code de la propriété intellectuelle) doit faire l'objet d'une demande préalable et écrite auprès de la direction de la communication de l'INCa.

Ce document est téléchargeable sur **e-cancer.fr**



%

(), (() () +

-

.



0	1
	,
0	2
	(/
	/
3	1
	4
	5,
	1
	1+
4	6/
	+,
2	+1
7	8
2	,) ,
	2
	,) +
%	, ,
	, , +
	, ((
	, (/
9	, (1

%

$$\vdots$$

1

%

•
/

i

i

i

.

.

 \cdot
 i

i

$$\vdots$$

1

3

4

•

1.

3- ;

-
-
-
-
-
-

A>

4

;

;

;

3> ;

;

%

%

4



() ,

7

B % 9

B

9 %

8

0 C

B

B % 3

: 0 3 : 0

B

0

,



B

8

DA

B %

%

7

0

B %
%

- - -

,

.

- - -



B

B %

B %

8

: ' .

- - -



C

%

8

%

:

%

- - -

.



3

:

0

3

: 0

8

.

:

0

3

:

), + +5 1/ 1/

:

0

- - -

E

F3

G



(

)

%

9

%

H

A

%

%

%

0

%

/..



))

8

%

B

B %

3

%

- - -



%

A

-
-
-

. ;
;

) 6) / , (, (

+ , +

+

,

:

- - -

.

)

0

1

%

/

2

%

1

3

/

2

4

5

4

5

4

5

,

4) 065

8 ,) 0



.

|

8

039

0

3

5 5

J

>

4

,

3

K) 6 , , 1) 5 5

,

:

3

- - -



9 >3 0 % 9
9 >3 - - -



0 >% - -
I >%



3L0 B7 -) > -
M7 -

0 - - - 2

4



, 0 , ,)) :

4 3 , (- . /
9 A ' 4 0
- 9 A

0 4 , (- . (/
- 0
4
:
,)) N
C
3
/) : ' . O
,

0 9 A 9 A
3 , ' ,
3 >
: ' :
L --- --- ---
: 9 A

4

0

000

>

9 A

3
3 > 0

4

9 A

4

/ N B

J

:

0

3

3>

P> 1,, > 1,/

9 A

3 >

3

039

9 >3

>%

:

3

0

9 A

3 >

3

H

, (H

0

)

,

3-

%

3-

B

300

33D

3BBD

730D

9

970D

0

0

9

9 >3

:

3- - - -

9 >3 - - -

) ' 0 ,)

)

3>

73>

H

%



;

;

4

;

;

C

;

0

O

3>

73>

6

,

)

0

)

0

,

)

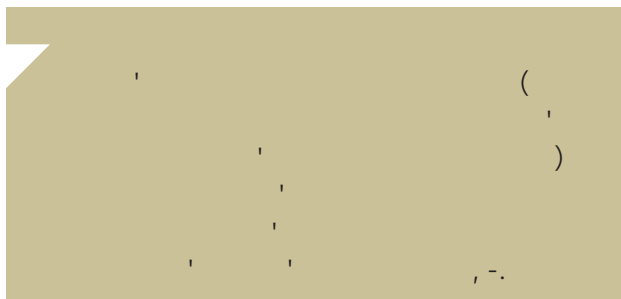
0



9

9 7 0 D

B



3

9 7 0 D

.

.

;

.

7 3 0 D

0

9 7 0 D

4

%

O

%

4

9 7 0 D

:

7

E-

B -3

9 7 0 D

0

9 7 0 D

:

9 7 0 D

9 7 0 D

- - -

7

- - -

-

ED

%

3

E%

E

- 1 2

:

0 D

33 D

R L D

%

9 7 0 D

4

:

7 3 0 D >

9 7 0 D

O

3

0 D

B

B

•
•
•

;
;

J

;

>

4

; H 5) B

0 D

) 3

33D

6) N

6) N ;
/) N

7 30D O

O

B

9 >3

33D
6) N

4

9 70D 4

33D ;

4

9 >3

0

0 D

3 ,56 72/

4

33D

RLD B

() 5 N

;

;

B ;

3

3 ;

;

> 6) N

H :

F G F G

4

B 8

;

;

i

i

/

—

i

0

1

3 >

 \succ

3

6) N

1

B

B

 \succ

1

4

1

A

4

8

 \succ

B

4

B

4

§

A

6 0 ,)) , 0

8

39 :

'

•
•
•
•
•
•
•

;

;

9 A ;

S ;

;

.

8

39 :

•

8

>

;

;

•
•
•

;

7

'

4

0

8

,

- - -

) 0)

()) 1

0

())

S

, ++6

3

•

00> ;

•

4

I

.

;

•

C

;

•

,)) 0

))(

((())/

F% ())(T
G .

((())/
>

, , ,) , , , ,) ,

6) 0 6 0

))(
0

○

4

> B - - -
0)

I

..... 5 , 3

4 4 % ,

> B 4 ,

)

0

L

F

G

U

F

G

O

4

L

,

4

3

, , , , , 1

>

3

, , , , 5

3

, , , , , 1

4

4

4

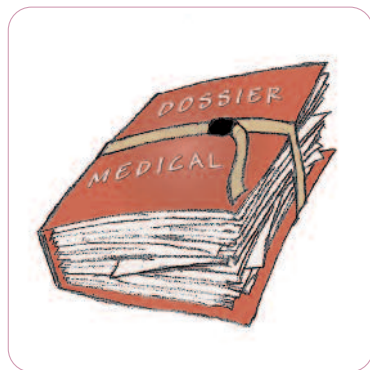
,

:

B

) ,)

:



B

•
•

|

;

8

;

•

8

J

A

8

6

>

0

0

)



(

O

0

8

%

0

)

8

7

(())(

%

4

H

4

4

:

'

'

8

:

'

4

) ' ') 0 6 8 8
 > ' 8

% .

> 4 ' .

AR0 0
 > .

4

7

AR0

•

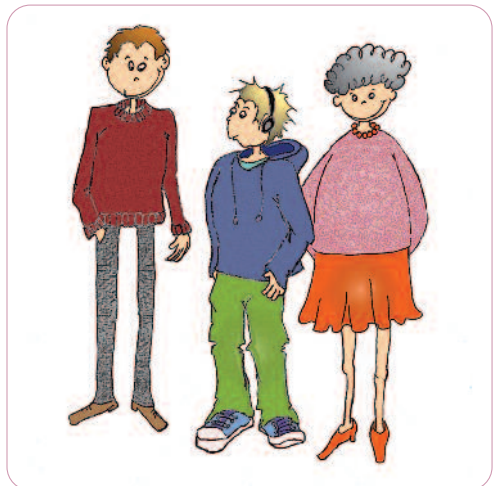
•

•

•

•

;
 ;
 ;



AR 0

L

, +16

[illegible]
$$> 4$$

1. . O
 2. ' B

R .

$$/ \quad ()),$$

5

B

39

0

9

0

O

9

+

,6

3')6,) 5)) ,5)

9

1

1

F>

G P3')6,) // //

+

()

7

8 >

.

1

%>

> % 7

)6,)))

P3'

J

), / 5())

1

-

.

()

P3'

J

,

,6

,1
)6,) /, /, /,

3

) 8)

%

4) 5 %

) >?

?? A

2

0 4

3 7

%

3

3 7

3

7

3

8

(1

7 ,

3 7 > ,)) N 4 D 3 D3> 3 7 C 3 7 > ,)) N 0 6 8)

> 4 ,)) N 3 7 3 >

% 7 4 3

L H ,6

9 A S 39 B 5

3
 ;
 3
 (
 4
 ;
 (
 B
 3
 B
 /)
 ,))
 ,6
 3
 ;
 ;
 ;

.

3

;

.

,

.

0

,



3

4

3 7

,)) N

%

.

8

.

;

;

.

.

3BBD ;

.

6

;

.

9 A

S

39 B ;

.

3

9

;

.



3

0

,

4

3



>

,

9 A

8

3

|

3

3

1)

4

:

'

4

,

7

(

F

G

3

3

F

G

.

(

.

/) N

>

) N

7

R),(65

(, V V),(W3 4

(, V V),(WQ

((V V),(



:

3

3 7 9

,)) N

4

.

3 7

((,) , P

>

3

•

,/) C

;



)

3
00
0 3 4
4 3 U

 3
:
%

%
.
;
>
%

7
3
(), (%

:

:

3

:

%

%

1

:

2

(

(-

) 0 6 8) ,))
) 0

> ' B %
 BBB > 3 3
 4
 ' L
 ,5 B MH
 4
 0
 ' B 3
 0 0 6 8) ,))
 0 0 8) 8

0
 8 ' S 39 B
 > 39 B ' 3
 39 B) , () , ,
 ' L
 X 4
 39 B ,)) N
 3

>

4

39 B



;

;

9 A

0

39 B

V ,

3>

3

>

3>

39 B

3

S

4

3

39 B

B

4

39 B

,)) N

8

3

0

39 B

F

8

Z

G

7 D >V7 >>V7 M3> P, , ,5 ())/

-

S

X

4

8

-

S

B

4

03>>

8

0

S

3

,

U

4

)

B

1

1

C

D

1

E

1

F 5

4

1

G





. 4 >
3
J , O



> I >30
F

. 8
. G
. 8

B

3

9



A

.
4 H 5)
% : ' 4
C

A

:

3-

9

9 >3

3

3

5)

H

' 4

0

•

•

H

BD03 ;

H

BD037

A> 7

303

A

H

>

4

S

(

(

(

(

-



I

+) .

% 4

0

4

9

9 7 0 D

- - -

) ,

X

4

0

B9 >0



3

D37

B

4

8

7

4

D37

8 :

' 4

(V D37

D37

3

0

A
A 3

- - -

-
- BD37 - - -

>

)

>>7

%



>

'

3

>>37

5)

V

3 7



%

•

;

•

;

•

8

0

3

'

)

0

F

G



.

4

H

B

)

H

3

L% - I

H

%

0

,

A

4

%
%

4

.

3

.

3

:

-

303 0

- 3>>

4

3

0

4

, +),

3>

%

V

B

:

B

4

%

$B > A$

H



%

:

A

$B > A$



%

0

4

3>

%

$B > A$

%

4

>

4

S

>

8

/) N

0

3

(,,

6

()

6

, (

:

'

3

- - -

:

'

- - -

A

B>A B

B>A

- - -

B>A

B

B>A



;

;

0

,

3

%

[

3 7D

// ;

;

B

303 ;

D37 ;

0 D

9 L0 ;

A

8

3 >3L

3 >3L

>

>

7

3 >3L

>%

0

U

4

%

4

8

3: %

H

//
H

0 D 303

3: B

3:



- H 5) 303

303

H ' 303
J B
H

%

>

%

) , 6

> , , %
0
3>

A
3 . 4
%

4

: 3
A

4 % ;

•
•

;

.

7

4

3

0

,

3>

%

9 7 0 D

4

0 D

3 0 3



%

3

3
1

D

0

)

8 , 8

8

0

4

6

3

9

9 > 3

4

4

4

4

4

4

4

4

•

•

•

4

;

8

;

, (

7

A

B

4

4

3

/) N

4

I

4

4

U

4

,

(), (

4

,

4

.

.

7

,

.

3

.

B

7

,

,



0

- 4
- 4
-
-
-

; A ;
4 6 ;

B

6

>

) 55 N 4

X

-) 5 ;
- /) ;
- 5) ,5 ;
- 1) (, ;
- 6) (5 ;
- +) ,

B

4

, (

X

4

- ;
- ;

•
•
•
•
•

;

;

;

3

;

0

'

1

X

3

'

4

•

;

•

'

3

•

'

, (;

•

'

H

;

L

•

;

•

;

•

55

$\frac{1}{\sqrt{2}} \begin{pmatrix} 1 & i \\ 0 & 1 \end{pmatrix}$.

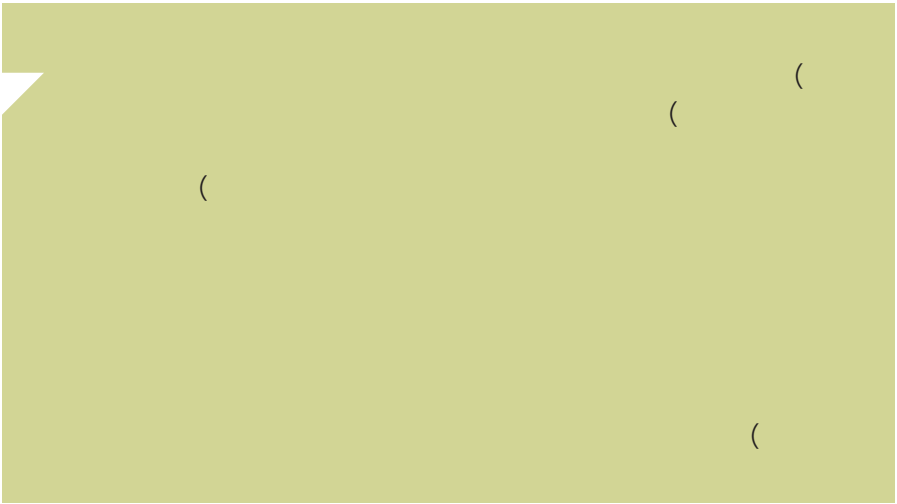
4. $\frac{1}{2} \times 100 = 50\%$

$$5/$$

X 5/ V

%

$$3 > 4$$



7 H , B
%

7

A

> 4

H 5/

0 (0 8

% 3

3 3LB 3

L 4 9

9 >3 H 3

39 B 3 % 4

4

B

U 4

B 4

4

3 >%

,

B

4

> 4

3LV 0

V 4

:

6 4

(+ 4 5) N 6) N

A 4) N 4

B H ,

B

> 4
5(5/
,

0 , 9 - - -

0) 0)) , ,))

> 4 >%
3 ,

' % 4
3
6 : 4
>%

6 0 4

> ' 3
% .

B

>

4

V

X H

> 4

H

H

'
55

0

'

- - -

0

)

0

>

'

'

3:0

X

()) 5

>%

3 39

M3 %

3 3:3

L

0

8

)

0 :

>

4

0

'

>

0

:

:

] %

4

4

4

3

3

4

:
4

4

>

4

0

:

: ' 4] %

X

0

0) ,)) , 0

> 4 4 3 ' 08
4 4 ' 8

0 3 ' 3
08 ' 3

> ' 8 O

3

3

H

0

)

8 , 8

8

3

4

>

4



A

4

4

3

>

X

4

4

>

3

3

%

:

%

3

F

G

4

0

3

3

0

4



3

4

7 30D
9 70D

9

4

>

9

7

7

8

4

3

3MB-~~9~~D

0

B

4

4

3

:

•

039

;

•

9

9 >3

;

•

9

9 7 0D

0

:

'

'

- - -



0

A

4

L

.

.

>

7 3 0D

9

9 7 0D

0

9 7 0D

•

;

•

.

;

•

;

•

H ;

•

B

'

4

'

8

4

3

0

9 7 0 D

3

%

9 7 0 D

0

8

)

0 :

3

•

;

•

>

;

4

A

4

0

8

)

0 :

>

%

3

4

4

4

4

4

0

F

G

%

)

,) 0

I

>

7

5, ,

>

%

- - -

B

,

)

0

A

>

%

• . 8
;

•

;

•

;

•

,)

):

: ,

F

V

G

O

>

4

4

9 0

3

)) ,) 0

7

8
4
3
:

7

>
4 7

%

X

3

>
,

F

V

3LV9 0 G

B

•
•

;

3

3

;

•

L

L3>> ;

0
 000
 0 6 8) ,))
 ,)) N
 3
 :
 B
 :
 8
 4
 X 8
 3
 >
 X
 3

) , J

B 4

3 ' : ' .

, 4

, (6 2 4 2 5) N
8 6) N (+ 2 4 B
, /) N 0

> 4

> 3
> ,) N '
>

> , ,) N
, %
B
I) N
H ()

0 ,
' 0 3 , 5 5 J

>

'
,

3L3 3L3

/)

- - -

4

-

- - -

), ++ 11,1 , ,5 ,/

D % 1
3 1
3

7

]

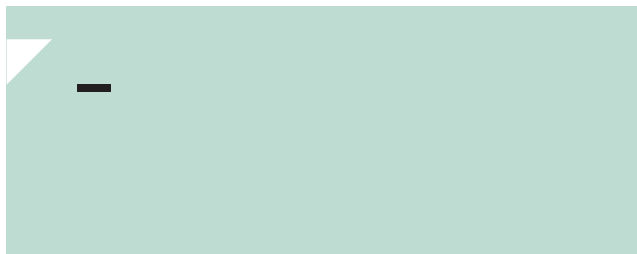
:

B

(()) 1

((), ,

3B 3> 3



)

.

,

3

3B 3>(),,

4

J

,

4

, /

(())1

0

/

4

,

OL K

4

3B 3>

.

0 K , ,

A 4

0 4

• 4 H /) ;
• , 1))) ;
• 4
• ;
• ' 4 , 1))) ;
• 4 4
3B 3>

0 0 K , , : 8 , 0 K

█ :

█
0 4 4
,
3B 3>

• ()))) ;
• H 4 1)

7 3B 3> .
4
• ;

•

0 0 :)

B

4

•

4

;

•

4

;

•

;

•

4

;

•

4

>

'

3B 3>

,

3B 3> 5, L 1/)) +0

>

'

'

•

;

•

;

•

;

•

, N

;

•

.

;

•

0

4

,

• (5 3

) , (V ¹ > ¹ (V) 6 (, ((,) (,
- - - ;
, C

• 5 D ;
• 3

+) 6 ,) , , , ,) ,
, + ;
• ,

• J) , (V > 4) 6 (, (, 6)) 6
- - - ;
1

%>
) 6 ,)) J
) , / 5 ()) 7 9 L 9

, () , > , 6
- - -

4

F 5)

4

/

D

4

4

4

9 3 > 0

A

() , ,

S

O

/ . - - -

. , 8 . .

L

M

0 ,) , 0 8 ,

9 3>0

B

A

A

9 3>0

> 4

9 3>0

,)) 0

U

%



3

L

4

4

S 7

4

8

, (/

%

B

4

8)) J

4

H

%



4

;



%

4

4

9

B

4

4

4

4

4

4

8

B

>

4

4



4

%

•

.

9

4

;

•

;

•

I

>

B

4

4

4

B

U

4

4

•

;

•

F

8

G

8

4

;

•

0

;

•

S

S



3
773>>

) 3

1 3
2
) M C M?>
D %
%

8)) ,

>

0
, /

A

>

X

0

9

0

8

0

4

8

3

(), (5/6

/ , 1

(,

(

>

3

039

>%

:

8

)

>

:

%

0

4

7

:

303

6) N

:

' 4

L

I

303

0 D

303

03 >

0 D

03 >

1 9

1
2 %
2 4
2 5
% F 5
1
D
4
%
0 1
E
%
0 ,)

9 9 >3
4
300
H
()
, 8 0
9 9 >3
:
8 3

4

3

,)

4

((

>

'

4

:

4

'

|

300

•

;

•

;

•

8

;

•

;

•

0308 ;

•

3 BBD

|

4

;

•

33D

300

3

:

4

3

3 BBD

4

•

() ;

• 6) N;
 • /) N 1+ N
 ;

7 30D 9
 9 70D >

4

%

• ;
 • ;
 •

:
 3BBD

(



)

3

30BD

3

R

• H
 • () ;

3BBD ;

• () (1 ;
 33D ;

•

;

•

○

-

()

8

0

0

,

)

>

0

○

'

.



,5

'

4

,

0

'

.



7

8

'

,)

%

4

0

'

.

.

,/

>

'

'

6

,)

300 :

1

/ /

,)

B

9 4

U

O

% 4

% 4

4

X

U

 \succ

0

)6,) ///))

+ ,1

7

730D

970D



A

4

%

•

;

•

;

•

;

•

F>

G

;

•

;

•

0

A>

•
•
•
•
•

;
;
;
;

7 30D

%

0

'

9 70D



L

.

%

7

>

0

0

J

730D

J



3

3

1

%

%

%

% H

/3 EE

8

)

)

,

)

0

0

6

0

A

•

.

;

•

3

;

•

;

•

;

•

4

O

;

• 08

8

4

;

•

3-

9

9 >3

;

•

4

;

•

;

•

;

•

B7 -

M7 -

;

•

8

0

,

3

0

)

8 ,

8

8

>

3

4

.

B

.

3

>

3

.

+))

>

B

O

B

4

-
-
-
-

;

;

8

;

8

, (

%

>

4

>

4

.

3

9

9 > 3

:

'

4

(-

(

(-

0

) 0)) , ,))

3

.

3

>

3

.

>

() N

B

O

B

:

4

>%

O

>

;

:

6)

>%

;

3

3:3

>%

A

/ N

>

4

• H

,5

;

• H , 5 ()

• H ;

• 4 F :

>% |

• 4

;

|

|

: ' >%

4

)

•3 / /1
•3 3 7D // /5
•3 /(/ 55
• B>A /
•M /(55
•D D37 1 /) /, /5
•0 /5
•> >>37 /,
•L L%- /(/

3

• (
• (
• (
• 5 1/

3

•3 /6
•>. /6

•3 33D ,1 () (, ,)(
•3 3BBD ,1 6
• ,)(,)
•3 300 ,1 ,), ,)(,)/
•3 303 + / /5 /1 +(++
•3 30BD ,)
•3 3>% 5/ 51 5+

(

(

1

1



INSTITUT
NATIONAL
DU CANCER

- 6/ 65
- 6/ 65
- 3B 3> 6/ 65 61 66 6+
- 0 4 6/ 61
- 0 4 61
- 0 4 6/ 65 61 66
- 0 4 6/ 61

4

- 1 +, + + +/
- 9 +, +(+
- 9 +, +(
- > +, + +
- L 1) +, + + +/ +5

- 3 S 39 B , (/ 5 6 / 5
- 3 S /
- 3 ,5
-
- 9 A ,/ ,5 (/
- 5 6 +
- 9 A , , ,/

5)

• 3 5, 5+ 1 11
• 3 5, 1) 1 11
• 7 5, 1(
• , , (, ((+ 1/ 1+ 6(, ,)
• , /5 5, 1 1/ 1+ 6(6 6
,)(,)+ , ,)
• >% , , 56 5+ +6

• 3- 1 , , 1 (, ((+ ,), ,)+
• 3> 6 , , 5, 1 (/ + /6
/+
• 7 30D , 1 , + () (, 1/ 15 ,) ,)5 ,)1 ,)6
• AR0 (
• (/
• 9 9 70D , , 1
, 6 /) 1/ 15 ,) ,)5

• / +
• - . 6
• > 1 6

•	6	3	
•	0	3	:
•	6	3	0
•) 6	3	
•		3	
•)	3	
•	J00	3	
•)	3	
•	,	3	S
•	0	3	
•	0	3	
•	0 6	3	
•		3	

(

•	
•	
•) 06
•	
•	
•	
•	,
•	,
•)
•	
•	, 0

• 0

• 60 S H
• 60) S H
• B
• B

G

• 6) -
• -

2

• 6) D
• 6 D 3

-

• , 0 9
• ,) 06 9
• , 9
• , 0 9
• , 9

H

• ,

• 0 6 0

5

•

•) >

7

• L

• A

• A

B>A

• - - -

0

• - - -

N

F3

G

3

:

0

• - - -

3B 3>

• - - -

3

• - - -

3

• - - -

• - - -

7

• /..

• /..- - -

.

.

.

• - - -

>

%>

• - - -

• - - -

%

• - - - -
-

• - - - - % E F G
>

• - - - -
D 3

• - - - -
D8

• - - - - N FL
 G
%

• - - - - D N
7

• - - - -
 %>

• - - - -

• - - - -
9

• - - - -

• - - - -
4

• - - - -
48

• - - - -
48

>>7 E >

• - - - -
>

I

• - - - -
0

• - - - - O

• - - - -
>

L

B

>

• - - - -
A

• - - - -
M

A %3 B

• - - - -
3

4

3

• ?P?Q M> MR +
 , +
 A

>

•)
 %> ?P ? ??R >>> 3'

? Q>SMR? >?

,6 , > () '0
 > ---

•) , ?P ? Q Q Q P 3' J
 ,1
 () ,6 7 9
 %

• ?P ? RQQRQ +
 () 08

> ---

• >M 6 ()
 6 , (
 > ---

• A
 ?PM MM ?M 1 1 (V) , (V >

• 3

?P ? ? + , +

• ?PM M P? ?P %) , (V
0
4
> - - -

• >SRS J

• D , , () /
+ , + ?PM ?>>>>
> %) , (V
- - -

• 2 %9
3' ?P ? S?? S?
+ , 6 > - - -

- 3

%
B

4 .

%

4
(
• 2 :
7

%

5
• : %B
• , :
7

4

0

DA

• : 3
B 9 > B

• M
M 9

• , 8

• % T 7 08

• >3

• , 6 , > %]]

• ,) 0 :) , 6
)

• > % 7 %>

•, 0 H >
L

•, 3 : 0

▀ (•J ,) H H

3 M 39 >3 %]

]

•, 6 , 3 M 39 >3 %]]

•J) 0 0 3

•J , 0

▀ I 4

• + .

• : . D8 0

•, : % L

•) M - I 7

•) 6 - I]

• J H 3
>

• T 0

•, 0 L

•, , H 39 L > 0

•, 0 L

• T] 4

•, 3



(),,
(),, 2 (),,

2 (),,
(),,
(),,

(),,
(),,

9

8 (),,
())+
())1



3 3
())+
())+

())1



7
L
7
:
:
-

(),(
())+

())1

())1

2

2

())5

())/

3

CANCERINFO
TOUTE L'INFO DE RÉFÉRENCE
SUR LES CANCERS

www.e-cancer.fr

Notes

Pour en savoir plus et télécharger ou commander
gratuitement ce guide :



Imprimé sur papier
100 % recyclé

Édité par l'Institut national du cancer (INCa)

Tous droits réservés - Siren 185512777

Conception : INCa

Réalisation : INCa

Couverture : Olivier Cauquil

Illustration : droits réservés

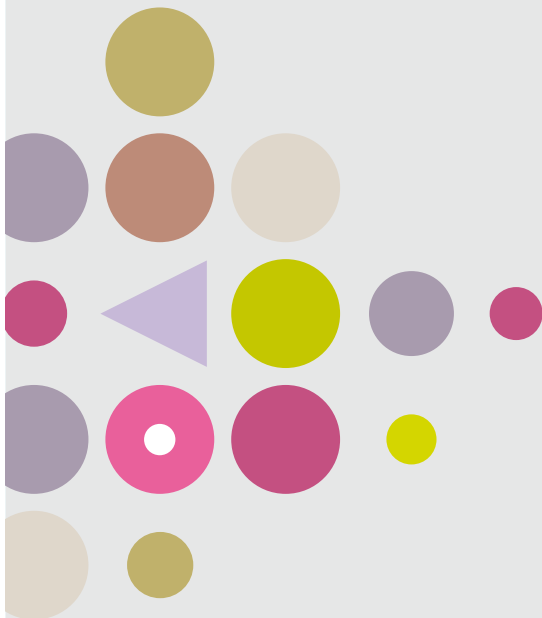
Impression : CIA GRAPHIC

Retirage : mars 2015

ISBN 978-2-37219-098-5

ISBN net 978-2-37219-099-2

DEPÔT LÉGAL MARS 2012



La survenue d'un cancer peut modifier vos liens familiaux et sociaux, perturber votre activité professionnelle, vous poser des problèmes financiers, remettre en cause vos projets de vie en cours et à venir... Un certain nombre de démarches auprès de différentes administrations sont donc nécessaires.

Comment se procurer son dossier médical ? Les soins sont-ils remboursés intégralement ? Comment avoir recours au service d'une aide ménagère ? Est-il possible d'obtenir un prêt lorsque l'on est traité pour un cancer ? Qui décide d'une reprise du travail à temps partiel thérapeutique ?

Parce qu'il n'est pas toujours simple de se repérer parmi les multiples dispositifs, ce guide a pour objectif de vous aider, vous et vos proches, à identifier quels sont vos droits sociaux et à vous orienter dans vos démarches, pendant et après la maladie.

Votre situation face à la maladie est unique. Si vous avez des questions, n'hésitez pas à solliciter les assistants sociaux.

