



VOS QUESTIONS

Combien de temps faut-il pour préparer ma chimiothérapie ?

Il faut au minimum 1h30, ce temps peut être allongé dans le cadre d'un essai thérapeutique.

Dans ce cas, pourquoi ma chimiothérapie est-elle prête avant mon arrivée à l'hôpital ?

Pour minimiser votre temps d'attente, le médecin anticipe la demande de préparation de votre chimiothérapie 48h avant votre arrivée.

Pourquoi m'arrive-t-il parfois d'attendre plusieurs heures avant de recevoir ma chimiothérapie ?

Dans certains cas, il n'est pas possible de préparer le traitement en avance (stabilité des médicaments trop courte). Ainsi le rendez-vous et la fabrication s'effectueront le jour-même.

Quels sont les risques associés à mon traitement ?

Il se peut que certains effets indésirables apparaissent. Vous pouvez demander à votre médecin ou à l'infirmier.e. Une plaquette d'information est aussi disponible avec des conseils pour les éviter ou les traiter s'ils apparaissent.

À quoi servent les analyses biologiques prescrites à chaque cure ?

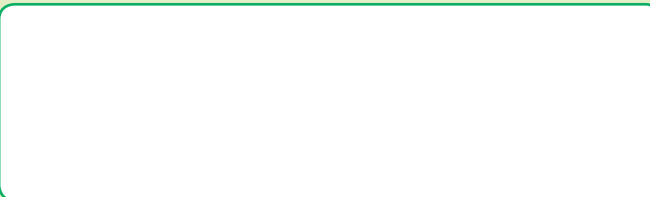
Réalisées 48h avant la cure suivante, elles sont nécessaires au médecin afin de s'assurer que celle-ci peut être réalisée le jour prévu.



CONTACTS

Pour plus d'informations, vous pouvez joindre :

- **L'UPCO** : Secrétariat : charlene.armede@aphp.fr ou michele.rostallegrave@aphp.fr
- **Le service clinique** :



Réalisation d'une préparation au sein de l'Unité de Pharmacie Clinique en Onco-hématologie (UPCO)

L'UPCO c'est :

- 6 Pharmaciens,
- 1 Cadre de santé,
- 12 Préparateurs en Pharmacie Hospitalière,
- 2 Techniciens de laboratoire,
- 2 Aides soignants.
- 160 préparations / jour (soit 45 000 / an).
- Un budget d'anticancéreux injectables de

- plus de 20 millions €/an. Le coût d'une chimiothérapie peut varier de 10 € à 15 000 € selon le médicament.
- Une Certification obtenue en Février 2020 :



ACCOMPAGNER

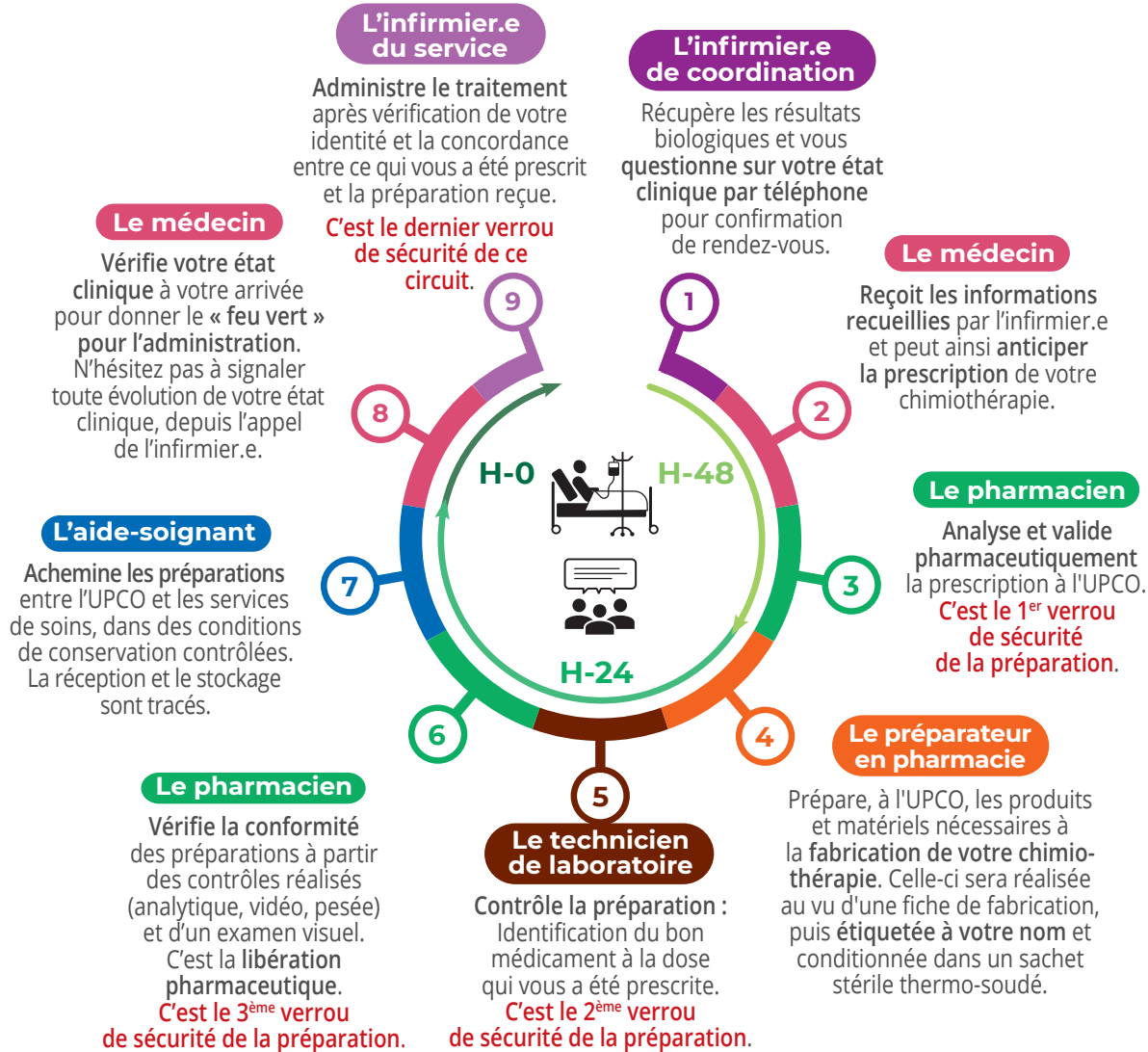
De l'hôpital au domicile Votre chimiothérapie

Hôpital Pitié-Salpêtrière

Unité de Pharmacie Clinique
en Onco-Hématologie (UPCO)



La préparation des médicaments anticancéreux administrés par voie intraveineuse ou sous-cutanée est réalisée dans des conditions de sécurité optimale au sein d'une unité centralisée de préparation pharmaceutique localisée à la Pitié-Salpêtrière : l'UPCO. Cette plaquette vous informe sur votre chimiothérapie, des étapes de la préparation aux règles d'hygiène à adapter chez vous. Elle a été élaborée par l'équipe de la Pharmacie à Usage Intérieur en collaboration avec les services de soins et les représentants des usagers.



La majorité des anticancéreux se retrouve dans les urines, les selles, voire la salive et la sueur (appelés les excréta), c'est pourquoi il est important de respecter des règles simples au quotidien :

- ▲ **Se laver les mains** après passage aux toilettes et avant les repas
- ▲ **Nettoyer les toilettes**, tous les jours, pendant la semaine qui suit la chimiothérapie ; Ne pas utiliser d'eau de Javel (les autres détergents conviennent)
- ▲ Si incontinence, nécessité de **changer les changes** et laver le linge à température élevée. Changer les draps 2 à 3 jours après la chimiothérapie
- ▲ Pour les hommes, il est fortement conseillé d'**uriner en position assise** pour éviter les projections sur la lunette des toilettes et pour protéger son entourage
- ▲ En cas de contact avec les excréta, **rincer abondamment à l'eau froide** les zones corporelles exposées



Chaque préparation est réalisée :

- De façon **individuelle** pour chaque patient
- Au regard d'une **prescription validée**
- Selon une stratégie thérapeutique décidée en **réunion de concertation pluridisciplinaire**, afin de minimiser votre temps d'attente et s'assurer d'une qualité optimale